



Министеппер DFC

Артикул:

SC-S007F
SC-S007FG



РУКОВОДСТВО ПОЛЬЗОВАТЕЛЯ

ИНСТРУКЦИИ ПО ТЕХНИКЕ БЕЗОПАСНОСТИ

Сохраните это руководство для дальнейшего использования.

1. Внимательно прочитайте инструкцию перед сборкой и эксплуатацией тренажера.
2. Во избежание травм и нанесения вреда Вашему здоровью, перед началом тренировок проконсультируйтесь с врачом для определения медицинских или физических противопоказаний для занятий на степпере.
3. Не позволяйте детям и домашним животным находиться вблизи тренажера во время его использования. Тренажер предназначен только для взрослых.
4. Используйте тренажер на твердой, ровной поверхности с защитным покрытием для пола или ковра. Для обеспечения безопасности, вокруг тренажера должно быть не менее 0,5 м свободного пространства.
5. Перед использованием тренажера проверьте, чтобы все болты и гайки были надежно затянуты.
6. При занятиях на степпере выбирайте удобную одежду. Избегайте занятий в свободной одежде, которая может попасть в движущиеся части тренажера.
7. Тренажер не предназначен для использования в терапевтических целях. Предназначен только для домашнего использования. Максимальный вес пользователя: 100 кг.
8. Во время выполнения упражнений НЕ ПРИКАСАЙТЕСЬ к гидравлическому цилиндру.

РУКОВОДСТВО ПО ЭКСПЛУАТАЦИИ:

Встаньте ногами на педали (#3), затем вы можете начать занятие.

КОНСОЛЬ

ФУНКЦИОНАЛЬНЫЕ КНОПКИ

Нажав кнопку на дисплее, Вы можете установить следующие функции:

ФУНКЦИИ

STOP : При остановке (когда вы прекращаете вращать педали), на дисплее высвечивается надпись "STOP".

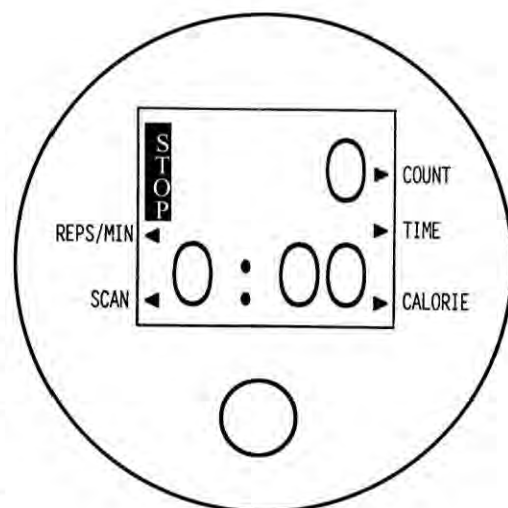
STEP/MIN (ИЛИ STRIDES/MIN): Отображает частоту шагов в минуту.

SCAN: Отображает каждую функцию в определённой последовательности.

TIME: Определяет продолжительность тренировки.

CALORIES: Показывает количество сожжённых калорий.

COUNT: Показывает общее количество шагов, совершённых за время тренировки.

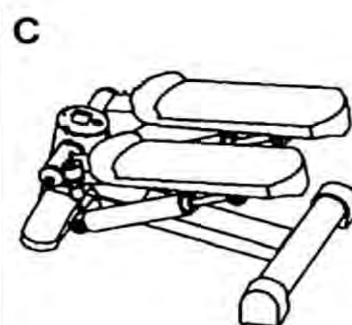
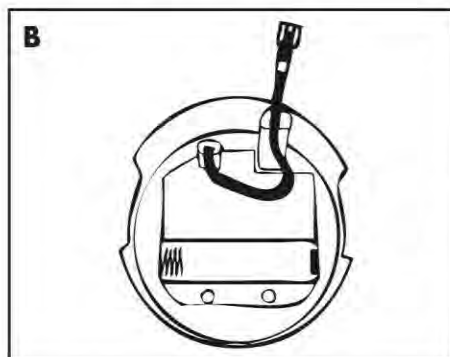
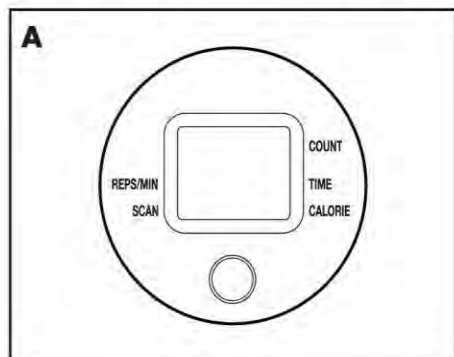


ПРИМЕЧАНИЕ

1. БЕЗ КАКОГО-ЛИБО СИГНАЛА В ТЕЧЕНИЕ 4 МИНУТ, ЖК-ДИСПЛЕЙ АВТОМАТИЧЕСКИ ВЫКЛЮЧАЕТСЯ, И ВСЕ ПРЕДЫДУЩИЕ ПОКАЗАТЕЛИ ТРЕНИРОВКИ СБРАСЫВАЮТСЯ.
2. ПРИ НАЛИЧИИ СИГНАЛА КОНСОЛЬ ВКЛЮЧАЕТСЯ АВТОМАТИЧЕСКИ.
3. ЕСЛИ ДАННЫЕ НА ДИСПЛЕЕ ОТОБРАЖАЮТСЯ НЕКОРРЕКТНО, ПОМЕНЯЙТЕ БАТАРЕЙКИ.

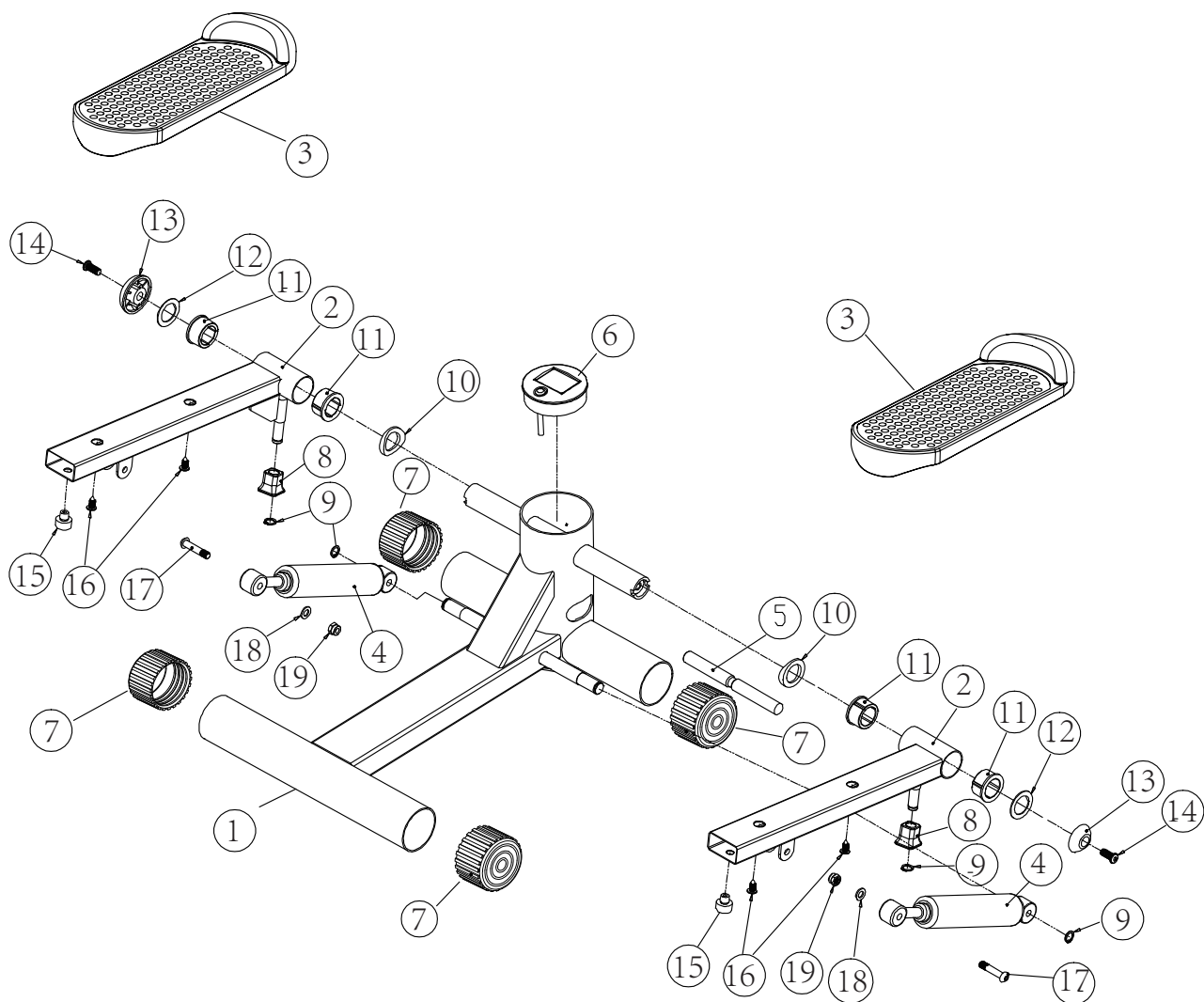
КАК ЗАМЕНИТЬ БАТАРЕЙКУ

1. Выключите устройство и снимите консоль. Установите одну батарейку AAA в отсек для батареек на задней панели консоли (см.рисунок ниже).
2. Убедитесь, что батарейка правильно установлена и находятся в надлежащем контакте с аккумулятором.
3. Затем установите консоль обратно в исходное место и убедитесь, что он полностью встал на место.
4. При нормальном использовании тренажёра срок службы батарейки составляет около 1-ого года.
5. Если дисплей не читаем или отображается частично, извлеките батарейку и подождите 15 секунд перед тем, как установить её заново в консоль.
6. При извлечении батареек стирается память консоли.



ВНИМАНИЕ: Использованные батарейки должны быть выброшены в контейнер для мусора.

ДЕТАЛИРОВКА



№ 3Ч	Описание	Кол-во	№ 3Ч	Описание	Кол-во
1	ОСНОВНАЯ РАМА	1	11	ПОДШИПНИК	4
2	ОПОРА ДЛЯ НОГ	2	12	ПЛОСКАЯ ШАЙБА	2
3	ПЕДАЛЬ	2	13	ПЛАСТИКОВАЯ ШАЙБА	2
4	ЦИЛИНДР	2	14	БОЛТ М816	2
5	СТЕРЖЕНЬ	1	15	СТОПОР	2
6	КОНСОЛЬ	1	16	КРЕСТООБРАЗНЫЙ ВИНТ	4
7	ТОРЦЕВАЯ КРЫШКА	4	17	БОЛТ М8*40	2
8	СТОПОР	2	18	ШАЙБА	2
9	СТОПОРНОЕ КОЛЬЦО	4	19	КОНТРГАЙКА	2
10	ГИЛЬЗА	2			